



FABRIQUE D'EBAUCHES ETA S.A.

2540 GRENCHEN

SUISSE

Ø 28,00

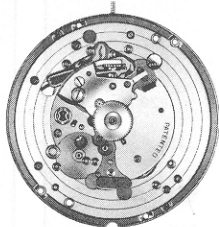
Mouvement ancre extra plat, seconde au centre directe, remontoir automatique à roulement à billes, avec et sans quantième instantané à guichet, correcteur de quantième, dispositifs stop et de réglage fin, fréquence 4 Hz (28'800 alternances par heure).

Lever movement extra flat, direct sweep second, self-winding mechanism with ball bearing, with or without instantaneous date showing through aperture in dial, date corrector, stop and fine timing devices, frequency 4 Hz (28'800 vibrations per hour).

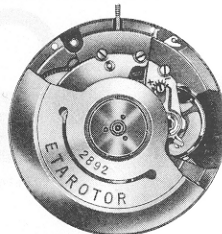
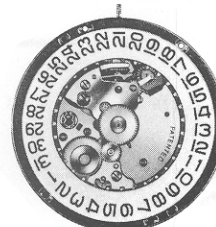
Ankerwerk extra flach, Zentralsekunde direkte Uebertragung, automatischer Aufzug mit Kugellager, mit oder ohne Datum schnellschaltend sichtbar durch Fenster im Zifferblatt, Datumkorrektor, Stopp-und-Feinreguliertvorrichtungen, Frequenz 4 Hz (28'800 Halbschwingungen in der Stunde).

H 3,60 mm

2890



2892



Caractéristiques techniques

Dimensions en mm

Ressort de barillet, qualité alliage :

Hauteur . . . . . 1,05  
 Epaisseur . . . . . 0,115  
 Longueur . . . . . 480

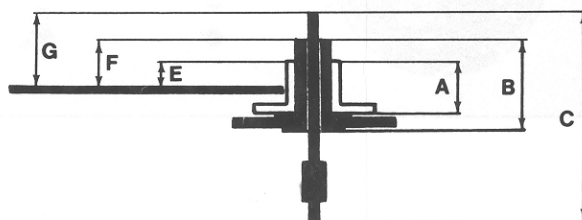
Ressort de freinage, bride attenante . 0,145 x 1,00 x 33,5

Moment de force Mo en p.mm . . . . . 760 ± 30

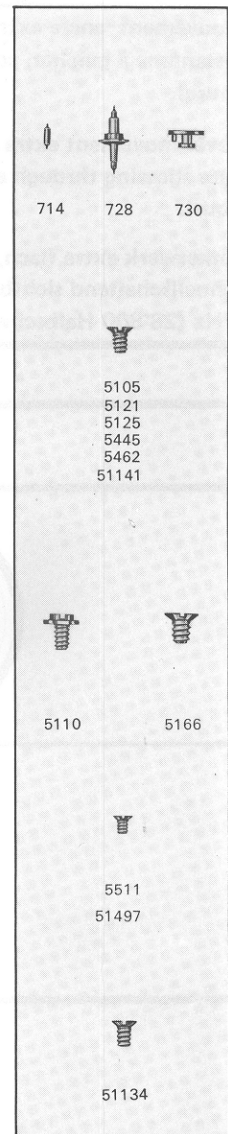
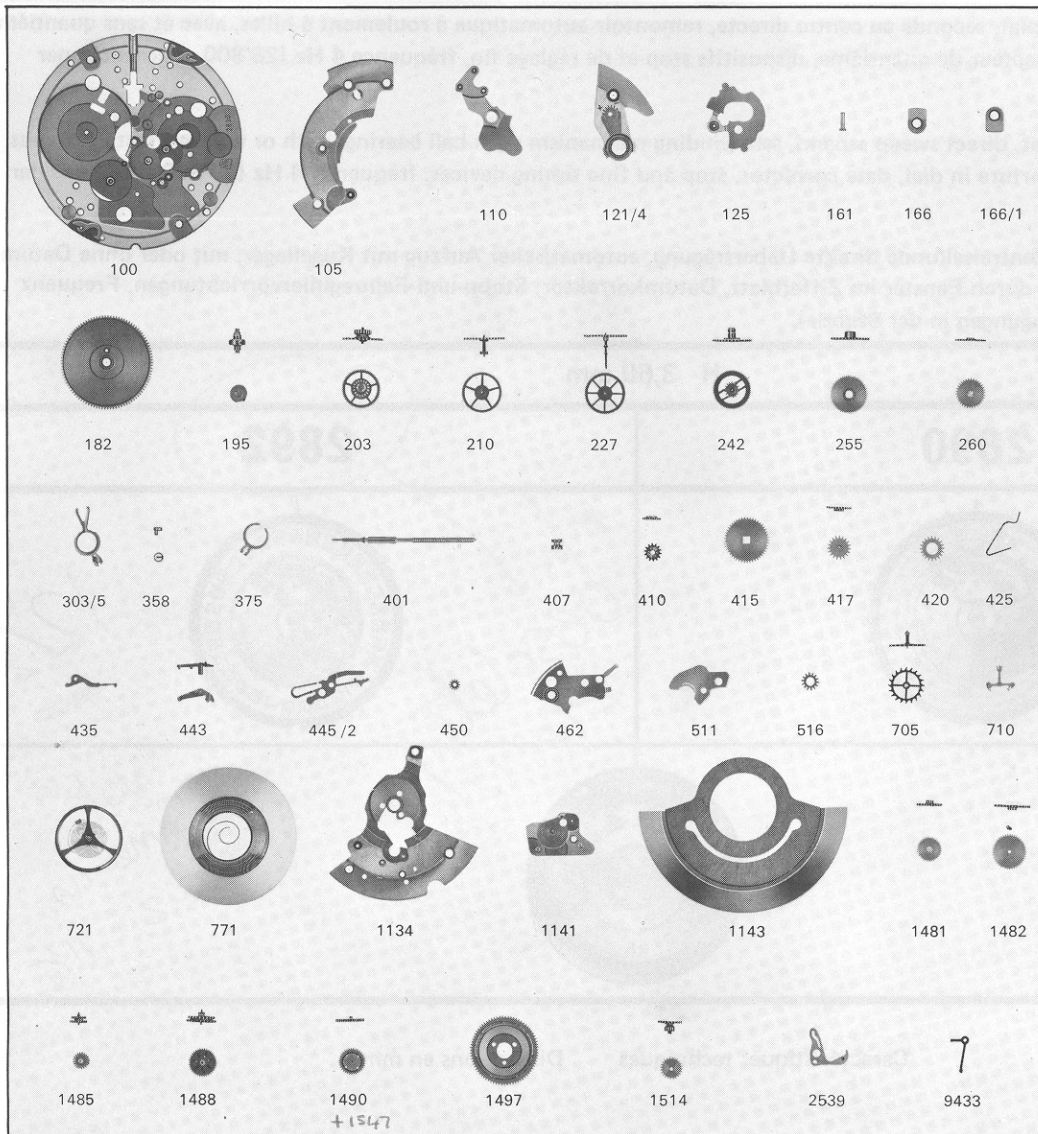
Cadran : Ø des trous de pieds dans la platine . . . . . 0,80

Echappement équidistant : N° . . . . . 20,3  
 Ø de la roue . . . . . 4,85  
 Angle de levée du balancier . . . . . 53°  
 Tige de remontoir, Ø du filetage . . . . . 0,90  
 Ø ajustement d'aiguille de seconde . . . . . 0,25 - 0,26  
 Ø ajustement d'aiguille de minute . . . . . 0,90  
 Ø ajustement d'aiguille d'heure . . . . . 1,50

Aiguillage N°	Longueurs			Dépassements		
	A	B	C	E	F	G
1 Normal	1,00	1,90	4,61	0,80	1,20	1,60
2	1,25	2,15	4,86	1,05	1,45	1,85
3	1,50	2,40	5,11	1,30	1,70	2,10
réduit	1,00	1,75	4,36	0,80	1,05	1,35
sans seconde	1,00	1,90	3,86	0,80	1,20	0,85



Fournitures du calibre de base  
 Parts of basic caliber 2890  
 Bestandteile des Grundkalibers



conversion

Fournitures particulières pour cal.  
 Particular parts for cal. 2892  
 Besondere Teile für Kal.

